



Moldova grid-connected solar inverter





Moldova grid-connected solar inverter



[Iasi Intl. Airport \(IAS\) , Page 423 , SkyscraperCity Forum](#)

Join us to share news, views and fun about architecture, construction, transport, skylines, and much more! Infrastructura drogowa General Photography Obras públicas e ...

A1 Motorway , Bucharest-N?dlac , Page 1459 , SkyscraperCity ...

A1 Motorway thread Bucharest - Pite?ti - Sibiu - Deva - Timi?oara - Arad - N?dlac -> Hungary For up-to-date information about A1 motorway construction development ...



Projects & Construction V , Page 1192 , SkyscraperCity Forum

A truly global community dedicated to skyscrapers, cities, urban development, and the metropolitan environment. Join us to share news, views and fun about architecture, ...



Public Transport in Bucharest , Page 705 , SkyscraperCity Forum

Zilele trecute am luat pentru prima oara 331 dupa multa vreme si am fost impresionat de viteza capatata odata cu instaurarea benzii dedicate de



pe Regele Mihai intre ...

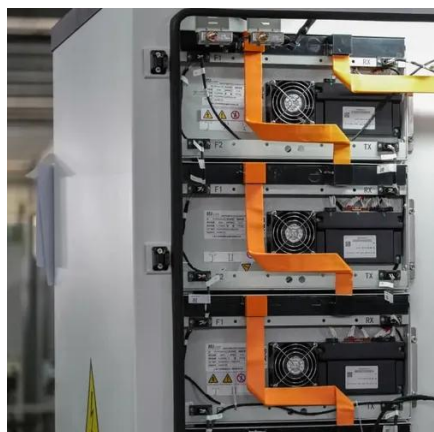
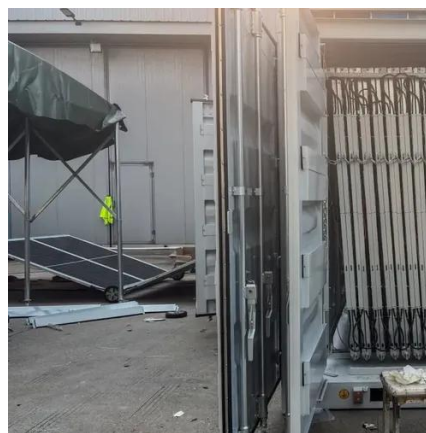


Iasi Intl. Airport (IAS)

astazi, 15 octombrie 2011 probabil inca e cel mai modern din regiune, din pacate !!! cred ca habar nu aveti care sunt standardele din moldova noastra vreti sa vedeti un aeroport pe jumatate ...

Chisinau Grand Tower 1x35 fl T/O

A truly global community dedicated to skyscrapers, cities, urban development, and the metropolitan environment. Join us to share news, views and fun about architecture, ...



Stadiums & Sport Facilities , Page 533 , SkyscraperCity Forum

This thread is about all the existing Sport Stadiums & Facilities in the country, about the construction updates of the new ones or the reconstruction of already existing. Aici ...



MOLDOVA , Railways

Relieful Republicii Moldova se descrie prin dealuri înalte și văi largi. Liniile ferate fac bucle largi și urcuș sau coborâș zone înalte, găsit în traseu multe debleuri și rambleuri, ...



[Bulevardul Madrid , Page 2 , SkyscraperCity Forum](#)

S-a lansat licitația pentru proiectare și execuție [CN1067379] Fata de studiul de fezabilitate pe care l-am criticat acum 2 ani, acum s-au prevăzut piste de biciclete cu lățime ...

[Railways , Page 1598 , SkyscraperCity Forum](#)

Ministerul Transporturilor și Infrastructurii (MTI) propune aprobarea indicatorilor tehnico-economici ai obiectivului de investiții "Modernizarea liniei de cale ferată Apahida - ...





Contact Us

For inquiries, pricing, or partnerships:

<https://www.sccd-sk.eu>

Phone: +32 2 808 71 94

Email: info@sccd-sk.eu

Scan QR code for WhatsApp.

